

## Rapport de mission de repérage des matériaux et produits contenant de l'amiante avant réalisation de travaux

R. 4412-97 modifié par le décret 2012-639 du 4 mai 2012  
Norme NF X 46-020

58 AVENUE NORMANDIE NIEMEN

77270 VILLEPARISIS



## A \ INFORMATIONS GENERALES

### A.1 \ DESIGNATION DU BÂTIMENT

Nature du bâtiment :	LOGEMENTS COLLECTIFS	Adresse :	58 AVENUE NORMANDIE NIEMEN 77270 VILLEPARISIS
Date du permis de construire ou date de construction		Bâtiment :	
Etage :		Porte :	
Ref Cadastrale :	NC	Propriété de :	OPH77 10 AVENUE CHARLES PEGUY 77000 MELUN

### A.2 \ DESIGNATION DU DONNEUR D'ORDRE

Nom :	OPH77	Documents remis :	
Adresse :	10 AVENUE CHARLES PEGUY 77000 MELUN	Moyens mis à disposition :	

### A.3 \ EXECUTION DE LA MISSION

RAPPORT N° :	38LAN0204	Laboratoire d'Analyses :	ITGA
Repérage réalisé le :	19/11/2018	Adresse laboratoire :	3 RUE ARMAND HERPIN LACROIX - CS 46537 35065 RENNES CEDEX
Accompagnateur :		Numéro d'accréditation :	1-5967
Par :	Mohamed HANNOU	Organisme d'assurance professionnelle :	AXA France
N° certificat :	CPDI4755	Adresse assurance :	313 Terrasses de l'Arche 92727 NANTERRE CEDEX
Date d'obtention :	08/02/2018	N° de contrat d'assurance :	10063271004
Organisme certificateur	I.Cert Parc EDONIA - Bâtiment G - Rue de la Terre Victoria - 35760 SAINT GREGOIRE	Date de validité :	31/12/2018

## B \ CACHET DU DIAGNOSTIQUEUR

**FAIT LE 28/11/2018**

Cabinet : EXPERT HABITAT & INDUSTRIE INGENIERIE

Nom du responsable : **DEMOULIN Frédéric**

Nom du diagnostiqueur : **Mohamed HANNOU**



**Rapport N° : 38LAN0204 19/11/2018**

Version : 28/11/2018

2/54

## C\ SOMMAIRE

### Table des matières

A \ INFORMATIONS GENERALES .....	2
A.1 \ DESIGNATION DU BÂTIMENT .....	2
A.2 \ DESIGNATION DU DONNEUR D'ORDRE .....	2
A.3 \ EXECUTION DE LA MISSION.....	2
B \ CACHET DU DIAGNOSTIQUEUR .....	2
C \ SOMMAIRE .....	3
D \ CONCLUSIONS .....	4
E \ PROGRAMME DE REPERAGE .....	4
F \ CONDITIONS DE REALISATION DU REPERAGE .....	6
G \ RAPPORTS PRECEDENTS.....	6
H \ RESULTATS DETAILLES DU REPERAGE .....	7
ANNEXE 1 – PHOTOS DES ELEMENTS AMIANTES ET/OU NON AMIANTES.....	36
ANNEXE 3 – PROCES VERBAUX D'ANALYSES.....	47
ATTESTATION(S).....	51
CERTIFICAT DE COMPETENCES .....	52

## D \ CONCLUSIONS

**Dans le cadre de la mission décrite en tête de rapport, il a été repéré des matériaux et produits contenant de l'amiante**

PIECE	ETAGE	ELEMENTS	DESCRIPTIF LABORATOIRE	REPERAGE	Echantillon	METHODE	ETAT	RESULTAT
Cuisine	RC	Carrelage	Dalle dure cassante beige	Sol	38LAN0204P013	RESULTAT ANALYSE	BON ETAT	Fr1:Amiante détecté (Chrysotile)
Cuisine	RC	Carrelage	Colle bitumineuse noire	Sol	38LAN0204P013	RESULTAT ANALYSE	BON ETAT	Fr2:Amiante détecté (Chrysotile)
Cuisine	RC	Carrelage	Dalle dure cassante beige	Sol	38LAN0204P013	ZPSO	BON ETAT	Fr1:Amiante détecté (Chrysotile)
Cuisine	RC	Carrelage	Colle bitumineuse noire	Sol	38LAN0204P013	ZPSO	BON ETAT	Fr2:Amiante détecté (Chrysotile)

JP : Jugement Personnel, ZPSO : Zone présentant des similitudes d'Ouvrage

### Liste des locaux non visités concernés par les travaux et justification

PIECE	ETAGE	STATUT DE VISITE
NEANT		

### Liste des éléments non inspectés et justification

PIECE	ETAGE	ELEMENTS	REPERAGE	RESULTAT
NEANT				

## E \ PROGRAMME DE REPERAGE

PIECES CONCERNEES	PERIMETRE DU REPERAGE	REPERAGE	TRAVAUX	ELEMENTS	Echantillonnage	REMARQUES PARTICULIERES
	LOGEMENTS COLLECTIFS		Selon BT			

OFFICE PUBLIC DE L'HABITAT 77				PAGE N° 1
NOM ET ADRESSE DE L'EXPÉDITEUR		<b>BON DE TRAVAUX</b> 2018 27828		
OFFICE PUBLIC DE L'HABITAT 77 AGENCE DE CHAMPS SUR MARNE 24 Cours des 2 Parcs 77420 CHAMPS SUR MARNE Tél : 01.64.68.27.55    Fax : 01.64.68.47.47 Siret : 27770001900015		EXPERT HABITAT INGENIERIE  33 BIS BOULEVARD GAMBETTA 3EME ETAGE 78300 POISSY		
Réf. fournisseur    F / 5149 Marché n°            2017 4475 1 Provenance          CHAMPS SUR MARNE Objet                  DIVERS	Téléphone 0321734144 <b>ÉMETTEUR</b> LUKOKI JULIEN			
<b>SERVICE</b>	CHAMPS Techniciens			
<b>LOCALISATION</b>	Programme 38 VILLEPARISIS (NORMANDIE-NIEMEN) Tranche 2    Ensemble L000 Escalier AN    Étage 02 Logement 4 Module 38LAN0204 Retrait des clés    CHEZ LE GARDIEN			
<b>ADRESSE</b>	M OU MME GUIBERT HUGUES OU CRISTABALINA 58 AVENUE NORMANDIE NIEMEN 77270 VILLEPARISIS    Tél. personnel 0164278089			
<b>DÉLAI D'EXÉCUTION</b> 1 JOUR		<b>PÉRIODE DU</b> 14-11-2018 AU 14-11-2018		
<b>ARTICLE</b>	<b>DÉSIGNATION</b>	<b>QUANTITÉ</b>	<b>PRIX UNITAIRE H.T.</b>	<b>TOTAL H.T.</b>
AMI46	REPERAGE AMIANTE AVANT TVX - TVX	1,00	5,00	5,00
AMI73	D'ENTRETIEN OU REPARATIONS - ENTRE 11 ET ANALYSE EN LABORATOIRE - ANALYSE MET ANALYSE DE 1 A 10 PRELEVEMENTS ISSUS	10,00	48,00	480,00
<b>TOTAL H.T.</b>				485,00
<b>H.T. ACTUALISE</b>				
<b>COEFFICIENT REGIONAL</b>				
<b>RABAIS</b>				
<b>TOTAL H.T.</b>				
<b>T.V.A.</b>	20,00 %			97,00
<b>TOTAL T.T.C.</b>				582,00
14-11-2018    REFECTIONS SOLS ET PEINTURES CONTACT GARDIENS 06 88 40 91 60 / 06 86 40 91 93				
<b>AFFECTATION BUDGÉTAIRE</b> <b>CODES STRUCTURE ET SCHÉMA : TECHNI</b>				
<b>CODE BUDGET</b>	<b>RUBRIQUE</b>	<b>INSTANCES</b>	<b>LIBELLÉ DU POSTE BUDGÉTAIRE</b>	<b>MONTANT T.T.C.</b>
1 HONAMIA	A760	CH	SC    HONORAIRES DIAG AMIANTE	582,00
<b>AFFECTATION ANALYTIQUE</b>				
<b>CODE BUDGET</b>	<b>RÉFÉRENCES PATRIMOINE</b>		<b>RÉFÉRENCES OCCUPANT</b>	
1 HONAMIA	38 2	L000 AN 38LAN0204 L	6441 GUIBERT HUGUES OU CRISTABAL I	
				582,00
Voir en page 2 la suite du BON DE TRAVAUX 2018 27828				
ORIGINAL À CONSERVER PAR LE DESTINATAIRE				

ELEMENTS A SONDER OU A ANALYSER NON PRESENTS:

Rapport N° : 38LAN0204 19/11/2018

Version : 28/11/2018

5/54

## F \ CONDITIONS DE REALISATION DU REPERAGE

Le repérage amiante avant travaux, contient les informations sur la présence d'amiante dans les matériaux et produits du bâtiment afin d'informer les intervenants réalisant des activités ou interventions sur des matériaux et/ou équipements susceptibles de libérer des fibres d'amiante selon la liste citée dans le cadre E.

Il consiste à identifier et localiser, par inspections visuelles et investigations approfondies pouvant être destructives, l'ensemble des matériaux et produits contenant de l'amiante incorporés ou faisant indissociablement corps avec les locaux et les zones de l'immeuble objet des travaux.

Lorsque l'absence de marquages spécifiques ou de documents ne permet pas à l'opérateur de repérage d'attester de la présence ou de la non présence d'amiante dans les matériaux et produits, des prélèvements seront effectués afin de déterminer par analyse la présence ou non d'amiante.

Procédures de prélèvement :

Les prélèvements sur des matériaux ou produits susceptibles de contenir de l'amiante sont réalisés en vertu des dispositions du Code du Travail.

Le matériel de prélèvement est adapté à l'opération à réaliser afin de générer le minimum de poussières. Dans le cas où une émission de poussières est prévisible, le matériau ou produit est mouillé à l'eau à l'endroit du prélèvement (sauf risque électrique) et, si nécessaire, une protection est mise en place au sol ; de même, le point de prélèvement est stabilisé après l'opération (pulvérisation de vernis ou de laque, par exemple).

Pour chaque prélèvement, des outils propres et des gants à usage unique sont utilisés afin d'éliminer tout risque de contamination croisée. Dans tous les cas, les équipements de protection individuelle sont à usage unique.

L'accès à la zone à risque (sphère de 1 à 2 mètres autour du point de prélèvement) est interdit pendant l'opération. Si l'accompagnateur doit s'y tenir, il porte les mêmes équipements de protection individuelle que l'opérateur de repérage.

L'échantillon est immédiatement conditionné, après son prélèvement, dans un double emballage individuel étanche.

Les informations sur toutes les conditions existantes au moment du prélèvement susceptible d'influencer l'interprétation des résultats des analyses (environnement du matériau, contamination éventuelle, etc.) seront, le cas échéant, mentionnées dans la fiche d'identification et de cotation en annexe.

Sens du repérage pour évaluer un local :



## G \ RAPPORTS PRECEDENTS

NEANT

## H \ RESULTATS DETAILLES DU REPERAGE

LISTE DES LOCAUX / PARTIES D'IMMEUBLE VISITEES/NON VISITEES CONCERNEES PAR LES TRAVAUX ET JUSTIFICATION

PIECE	ETAGE	JUSTIFICATION	VISITE	TRAVAUX
Entrée	RC		OUI	CONCERNEE
WC	RC		OUI	CONCERNEE
Salle de bains	RC		OUI	CONCERNEE
Couloir	RC		OUI	CONCERNEE
Chambre 1	RC		OUI	CONCERNEE
Placard	RC		OUI	CONCERNEE
Séjour	RC		OUI	CONCERNEE
Chambre 2	RC		OUI	CONCERNEE
Chambre 3	RC		OUI	CONCERNEE
Cuisine	RC		OUI	CONCERNEE
Débarras	RC		OUI	CONCERNEE

### DESCRIPTION DES REVETEMENTS EN PLACE AU JOUR DE LA VISITE

PIECE	ETAG E	MUR1	MUR2	MUR3	MUR 4	PLANCHE R BAS	PLANCHE R HAUT	PORTE S	FENETRE 1	FENETRE 2
Entrée	RC	Béton				Dalle béton	Dalle béton			
WC	RC	Béton				Dalle béton	Dalle béton			
Salle de bains	RC	Béton	Carreaux de plâtre			Dalle béton	Dalle béton			
Couloir	RC	Béton	Aucun			Dalle béton	Dalle béton			
Chamb re 1	RC	Carreau x de plâtre	Béton	Périphériq ues / Doublage (plaque de plâtre + isolant)		Dalle béton	Dalle béton			
Placard	RC	Béton	Carreaux de plâtre	Aucun		Dalle béton	Dalle béton			
Séjour	RC	Carreau x de plâtre	Béton	Périphériq ues / Doublage (plaque de plâtre + isolant)		Dalle béton	Dalle béton			
Chamb re 2	RC	Béton	Périphériq ues / Doublage (plaque de plâtre + isolant)	Carreaux de plâtre		Dalle béton	Dalle béton			

PIECE	ETAG E	MUR1	MUR2	MUR3	MUR 4	PLANCHE R BAS	PLANCHE R HAUT	PORTE S	FENETRE 1	FENETRE 2
Chambre 3	RC	Carreaux de plâtre	Périphériques / Doublage (plaque de plâtre + isolant)	Béton		Dalle béton	Dalle béton			
Cuisine	RC	Béton	Périphériques / Doublage (plaque de plâtre + isolant)			Dalle béton	Dalle béton			
Débarra s	RC	Béton				Dalle béton	Dalle béton			

**LA LISTE DES MATERIAUX OU PRODUITS CONTENANT DE L'AMIANTE, SUR ZONE DE SIMILITUDE D'OUVRAGE ET SUR JUGEMENT PERSONNEL**

PIECE	ETAGE	ELEMENTS	DESCRIPTIF LABORATOIRE	Echantillon	REPERAGE	ETAT	RESULTAT	METHODE
Cuisine	RC	Carrelage	Dalle dure cassante beige	38LAN0204P013	Sol	BON ETAT	Fr1:Amiante détecté (Chrysotile)	ZPSO
Cuisine	RC	Carrelage	Colle bitumineuse noire	38LAN0204P013	Sol	BON ETAT	Fr2:Amiante détecté (Chrysotile)	ZPSO

JP : Jugement Personnel, ZPSO : Zone présentant des similitudes d'Ouvrage

**LA LISTE DES MATERIAUX OU PRODUITS CONTENANT DE L'AMIANTE, APRES ANALYSE**

PIECE	ETAGE	ELEMENTS	DESCRIPTIF LABORATOIRE	Echantillon	REPERAGE	ETAT	RESULTAT
Cuisine	RC	Carrelage	Dalle dure cassante beige	38LAN0204P013	Sol	BON ETAT	Fr1:Amiante détecté (Chrysotile)
Cuisine	RC	Carrelage	Colle bitumineuse noire	38LAN0204P013	Sol	BON ETAT	Fr2:Amiante détecté (Chrysotile)

JP : Jugement Personnel, ZPSO : Zone présentant des similitudes d'Ouvrage

**LA LISTE DES MATERIAUX SUSCEPTIBLES DE CONTENIR DE L'AMIANTE, MAIS N'EN CONTENANT PAS.**

PIECE	ETAGE	ELEMENTS	DESCRIPTIF LABORATOIRE	Echantillon	REPERAGE	ETAT	RESULTAT	METHODE
-------	-------	----------	---------------------------	-------------	----------	------	----------	---------



PIECE	ETAGE	ELEMENTS	DESRIPTIF LABORATOIRE	Echantillon	REPERAGE	ETAT	RESULTAT	METHODE
Cuisine	RC	Enduit	Enduit plâtreux blanc en vrac + peintures multiples non séparable + papier non séparable	38LAN0204P001	Mur B	BON ETAT	Amiante non détecté	RESULTAT ANALYSE
Cuisine	RC	Enduit béton	Matériau gris en faible quantité en vrac non séparable + enduit plâtreux blanc en faible quantité en vrac non séparable + peinture en faible quantité non séparable	38LAN0204P002	Mur A	BON ETAT	Amiante non détecté	RESULTAT ANALYSE
Salle de bains	RC	Enduit	Enduit plâtreux blanc en vrac + peinture en faible quantité non séparable + carton en faible quantité non séparable	38LAN0204P003	Mur C	BON ETAT	Amiante non détecté	RESULTAT ANALYSE
WC	RC	Enduit béton	Matériau gris en faible quantité en vrac hétérogène non séparable + enduit plâtreux blanc en faible quantité en vrac non séparable + peinture en faible quantité non séparable + toile fibreuse blanche en faible quantité non séparable	38LAN0204P004	Plafond	BON ETAT	Amiante non détecté	RESULTAT ANALYSE

PIECE	ETAGE	ELEMENTS	DESRIPTIF LABORATOIRE	Echantillon	REPERAGE	ETAT	RESULTAT	METHODE
Chambre 1	RC	Enduit	Enduit plâtreux blanc en faible quantité en vrac non séparable + carton en faible quantité non séparable + peinture en faible quantité non séparable + papier peint en faible quantité non séparable	38LAN0204P005	Mur C	BON ETAT	Amiante non détecté	RESULTAT ANALYSE
Chambre 2	RC	Enduit béton	Matériau gris en faible quantité non séparable + enduit plâtreux blanc en faible quantité en vrac non séparable + peintures multiples en faible quantité non séparable	38LAN0204P006	Mur A	BON ETAT	Amiante non détecté	RESULTAT ANALYSE
Chambre 3	RC	Enduit	Enduit plâtreux blanc en faible quantité en vrac non séparable + peinture en faible quantité non séparable + papier en faible quantité non séparable	38LAN0204P007	Mur A	BON ETAT	Amiante non détecté	RESULTAT ANALYSE

PIECE	ETAGE	ELEMENTS	DESRIPTIF LABORATOIRE	Echantillon	REPERAGE	ETAT	RESULTAT	METHODE
Séjour	RC	Enduit béton	Matériau gris en faible quantité en vrac hétérogène non séparable + enduit plâtreux blanc en faible quantité en vrac non séparable + peinture en faible quantité non séparable	38LAN0204P008	Plafond	BON ETAT	Amiante non détecté	RESULTAT ANALYSE
Entrée	RC	Dalle de sol	Revêtement cassant beige + colle polymère jaune non séparable + peinture non séparable + ragréage gris + sous couche de ragréage blanche non séparable + colle grise + carrelage	38LAN0204P009	Sol	BON ETAT	Amiante non détecté	RESULTAT ANALYSE
Débarras	RC	Revêtement souple	Revêtement cassant gris + colle polymère incolore non séparable + revêtement cassant blanc + colle polymère incolore non séparable + revêtement souple beige avec couche fibreuse + colle polymère en faible quantité non séparable + ragréage gris en fai	38LAN0204P010	Sol	BON ETAT	Amiante non détecté	RESULTAT ANALYSE

PIECE	ETAGE	ELEMENTS	DESRIPTIF LABORATOIRE	Echantillon	REPERAGE	ETAT	RESULTAT	METHODE
Salle de bains	RC	Revêtement souple	Revêtement cassant noir + colle polymère incolore non séparable + colle beige en faible quantité non séparable + carrelage	38LAN0204P011	Sol	BON ETAT	Amiante non détecté	RESULTAT ANALYSE
Chambre 3	RC	Revêtement souple	Revêtement cassant beige + colle polymère incolore non séparable + revêtement souple gris avec couche fibreuse + colle polymère jaune en faible quantité non séparable + ragréage gris en faible quantité non séparable	38LAN0204P012	Sol	BON ETAT	Amiante non détecté	RESULTAT ANALYSE
Cuisine	RC	Colle plinthe	Colle jaune + joint cassant gris en vrac + peinture en faible quantité non séparable + matériau souple noir	38LAN0204P014	Mur A	BON ETAT	Amiante non détecté	RESULTAT ANALYSE
Cuisine	RC	Colle faïence	Colle beige en vrac non séparable + couche plâtreuse blanche en vrac + peintures multiples non séparable + matériau gris non séparable	38LAN0204P015	Mur C	BON ETAT	Amiante non détecté	RESULTAT ANALYSE
Cuisine	RC	Carrelage	Ragréage gris en vrac	38LAN0204P013	Sol	BON ETAT	Fr3:Amiante non détecté	RESULTAT ANALYSE

PIECE	ETAGE	ELEMENTS	DESRIPTIF LABORATOIRE	Echantillon	REPERAGE	ETAT	RESULTAT	METHODE
WC	RC	Enduit béton	Matériau gris en faible quantité en vrac hétérogène non séparable + enduit plâtreux blanc en faible quantité en vrac non séparable + peinture en faible quantité non séparable + toile fibreuse blanche en faible quantité non séparable	38LAN0204P004	Plafond	BON ETAT	Amiante non détecté	ZPSO
Salle de bains	RC	Enduit béton	Matériau gris en faible quantité en vrac hétérogène non séparable + enduit plâtreux blanc en faible quantité en vrac non séparable + peinture en faible quantité non séparable + toile fibreuse blanche en faible quantité non séparable	38LAN0204P004	Plafond	BON ETAT	Amiante non détecté	ZPSO

PIECE	ETAGE	ELEMENTS	DESRIPTIF LABORATOIRE	Echantillon	REPERAGE	ETAT	RESULTAT	METHODE
Cuisine	RC	Enduit béton	Matériau gris en faible quantité en vrac hétérogène non séparable + enduit plâtreux blanc en faible quantité en vrac non séparable + peinture en faible quantité non séparable + toile fibreuse blanche en faible quantité non séparable	38LAN0204P004	Plafond	BON ETAT	Amiante non détecté	ZPSO
Entrée	RC	Enduit béton	Matériau gris en faible quantité en vrac hétérogène non séparable + enduit plâtreux blanc en faible quantité en vrac non séparable + peinture en faible quantité non séparable	38LAN0204P008	Plafond	BON ETAT	Amiante non détecté	ZPSO
Couloir	RC	Enduit béton	Matériau gris en faible quantité en vrac hétérogène non séparable + enduit plâtreux blanc en faible quantité en vrac non séparable + peinture en faible quantité non séparable	38LAN0204P008	Plafond	BON ETAT	Amiante non détecté	ZPSO

PIECE	ETAGE	ELEMENTS	DESRIPTIF LABORATOIRE	Echantillon	REPERAGE	ETAT	RESULTAT	METHODE
Chambre 1	RC	Enduit béton	Matériau gris en faible quantité en vrac hétérogène non séparable + enduit plâtreux blanc en faible quantité en vrac non séparable + peinture en faible quantité non séparable	38LAN0204P008	Plafond	BON ETAT	Amiante non détecté	ZPSO
Placard	RC	Enduit béton	Matériau gris en faible quantité en vrac hétérogène non séparable + enduit plâtreux blanc en faible quantité en vrac non séparable + peinture en faible quantité non séparable	38LAN0204P008	Plafond	BON ETAT	Amiante non détecté	ZPSO
Séjour	RC	Enduit béton	Matériau gris en faible quantité en vrac hétérogène non séparable + enduit plâtreux blanc en faible quantité en vrac non séparable + peinture en faible quantité non séparable	38LAN0204P008	Plafond	BON ETAT	Amiante non détecté	ZPSO

PIECE	ETAGE	ELEMENTS	DESRIPTIF LABORATOIRE	Echantillon	REPERAGE	ETAT	RESULTAT	METHODE
Chambre 2	RC	Enduit béton	Matériau gris en faible quantité en vrac hétérogène non séparable + enduit plâtreux blanc en faible quantité en vrac non séparable + peinture en faible quantité non séparable	38LAN0204P008	Plafond	BON ETAT	Amiante non détecté	ZPSO
Chambre 3	RC	Enduit béton	Matériau gris en faible quantité en vrac hétérogène non séparable + enduit plâtreux blanc en faible quantité en vrac non séparable + peinture en faible quantité non séparable	38LAN0204P008	Plafond	BON ETAT	Amiante non détecté	ZPSO
Débarras	RC	Enduit béton	Matériau gris en faible quantité en vrac hétérogène non séparable + enduit plâtreux blanc en faible quantité en vrac non séparable + peinture en faible quantité non séparable	38LAN0204P008	Plafond	BON ETAT	Amiante non détecté	ZPSO



PIECE	ETAGE	ELEMENTS	DESRIPTIF LABORATOIRE	Echantillon	REPERAGE	ETAT	RESULTAT	METHODE
Entrée	RC	Dalle de sol	Revêtement cassant beige + colle polymère jaune non séparable + peinture non séparable + ragréage gris + sous couche de ragréage blanche non séparable + colle grise + carrelage	38LAN0204P009	Sol	BON ETAT	Amiante non détecté	ZPSO
Couloir	RC	Dalle de sol	Revêtement cassant beige + colle polymère jaune non séparable + peinture non séparable + ragréage gris + sous couche de ragréage blanche non séparable + colle grise + carrelage	38LAN0204P009	Sol	BON ETAT	Amiante non détecté	ZPSO
Placard	RC	Dalle de sol	Revêtement cassant beige + colle polymère jaune non séparable + peinture non séparable + ragréage gris + sous couche de ragréage blanche non séparable + colle grise + carrelage	38LAN0204P009	Sol	BON ETAT	Amiante non détecté	ZPSO

PIECE	ETAGE	ELEMENTS	DESRIPTIF LABORATOIRE	Echantillon	REPERAGE	ETAT	RESULTAT	METHODE
Chambre 3	RC	Dalle de sol	Revêtement cassant beige + colle polymère jaune non séparable + peinture non séparable + ragréage gris + sous couche de ragréage blanche non séparable + colle grise + carrelage	38LAN0204P009	Sol	BON ETAT	Amiante non détecté	ZPSO
Débarras	RC	Revêtement souple	Revêtement cassant gris + colle polymère incolore non séparable + revêtement cassant blanc + colle polymère incolore non séparable + revêtement souple beige avec couche fibreuse + colle polymère en faible quantité non séparable + ragréage gris en fai	38LAN0204P010	Sol	BON ETAT	Amiante non détecté	ZPSO
WC	RC	Revêtement souple	Revêtement cassant noir + colle polymère incolore non séparable + colle beige en faible quantité non séparable + carrelage	38LAN0204P011	Sol	BON ETAT	Amiante non détecté	ZPSO

PIECE	ETAGE	ELEMENTS	DESRIPTIF LABORATOIRE	Echantillon	REPERAGE	ETAT	RESULTAT	METHODE
Salle de bains	RC	Revêtement souple	Revêtement cassant noir + colle polymère incolore non séparable + colle beige en faible quantité non séparable + carrelage	38LAN0204P011	Sol	BON ETAT	Amiante non détecté	ZPSO
Chambre 3	RC	Revêtement souple	Revêtement cassant beige + colle polymère incolore non séparable + revêtement souple gris avec couche fibreuse + colle polymère jaune en faible quantité non séparable + ragréage gris en faible quantité non séparable	38LAN0204P012	Sol	BON ETAT	Amiante non détecté	ZPSO
Cuisine	RC	Carrelage	Ragréage gris en vrac	38LAN0204P013	Sol	BON ETAT	Fr3:Amiante non détecté	ZPSO
Cuisine	RC	Enduit	Enduit plâtreux blanc en vrac + peintures multiples non séparable + papier non séparable	38LAN0204P001	Mur B	BON ETAT	Amiante non détecté	ZPSO
WC	RC	Enduit béton	Matériau gris en faible quantité en vrac non séparable + enduit plâtreux blanc en faible quantité en vrac non séparable + peinture en faible quantité non séparable	38LAN0204P002	Mur A	BON ETAT	Amiante non détecté	ZPSO

PIECE	ETAGE	ELEMENTS	DESCRIPTIF LABORATOIRE	Echantillon	REPERAGE	ETAT	RESULTAT	METHODE
WC	RC	Enduit béton	Matériau gris en faible quantité en vrac non séparable + enduit plâtreux blanc en faible quantité en vrac non séparable + peinture en faible quantité non séparable	38LAN0204P002	Mur B	BON ETAT	Amiante non détecté	ZPSO
WC	RC	Enduit béton	Matériau gris en faible quantité en vrac non séparable + enduit plâtreux blanc en faible quantité en vrac non séparable + peinture en faible quantité non séparable	38LAN0204P002	Mur C	BON ETAT	Amiante non détecté	ZPSO
WC	RC	Enduit béton	Matériau gris en faible quantité en vrac non séparable + enduit plâtreux blanc en faible quantité en vrac non séparable + peinture en faible quantité non séparable	38LAN0204P002	Mur D	BON ETAT	Amiante non détecté	ZPSO

PIECE	ETAGE	ELEMENTS	DESRIPTIF LABORATOIRE	Echantillon	REPERAGE	ETAT	RESULTAT	METHODE
Salle de bains	RC	Enduit béton	Matériau gris en faible quantité en vrac non séparable + enduit plâtreux blanc en faible quantité en vrac non séparable + peinture en faible quantité non séparable	38LAN0204P002	Mur A	BON ETAT	Amiante non détecté	ZPSO
Salle de bains	RC	Enduit béton	Matériau gris en faible quantité en vrac non séparable + enduit plâtreux blanc en faible quantité en vrac non séparable + peinture en faible quantité non séparable	38LAN0204P002	Mur B	BON ETAT	Amiante non détecté	ZPSO
Salle de bains	RC	Enduit béton	Matériau gris en faible quantité en vrac non séparable + enduit plâtreux blanc en faible quantité en vrac non séparable + peinture en faible quantité non séparable	38LAN0204P002	Mur D	BON ETAT	Amiante non détecté	ZPSO

PIECE	ETAGE	ELEMENTS	DESRIPTIF LABORATOIRE	Echantillon	REPERAGE	ETAT	RESULTAT	METHODE
Cuisine	RC	Enduit béton	Matériau gris en faible quantité en vrac non séparable + enduit plâtreux blanc en faible quantité en vrac non séparable + peinture en faible quantité non séparable	38LAN0204P002	Mur A	BON ETAT	Amiante non détecté	ZPSO
Cuisine	RC	Enduit béton	Matériau gris en faible quantité en vrac non séparable + enduit plâtreux blanc en faible quantité en vrac non séparable + peinture en faible quantité non séparable	38LAN0204P002	Mur C	BON ETAT	Amiante non détecté	ZPSO
Cuisine	RC	Enduit béton	Matériau gris en faible quantité en vrac non séparable + enduit plâtreux blanc en faible quantité en vrac non séparable + peinture en faible quantité non séparable	38LAN0204P002	Mur D	BON ETAT	Amiante non détecté	ZPSO
Salle de bains	RC	Enduit	Enduit plâtreux blanc en vrac + peinture en faible quantité non séparable + carton en faible quantité non séparable	38LAN0204P003	Mur C	BON ETAT	Amiante non détecté	ZPSO

PIECE	ETAGE	ELEMENTS	DESRIPTIF LABORATOIRE	Echantillon	REPERAGE	ETAT	RESULTAT	METHODE
Chambre 1	RC	Enduit	Enduit plâtreux blanc en faible quantité en vrac non séparable + carton en faible quantité non séparable + peinture en faible quantité non séparable + papier peint en faible quantité non séparable	38LAN0204P005	Mur C	BON ETAT	Amiante non détecté	ZPSO
Séjour	RC	Enduit	Enduit plâtreux blanc en faible quantité en vrac non séparable + carton en faible quantité non séparable + peinture en faible quantité non séparable + papier peint en faible quantité non séparable	38LAN0204P005	Mur C	BON ETAT	Amiante non détecté	ZPSO
Chambre 2	RC	Enduit	Enduit plâtreux blanc en faible quantité en vrac non séparable + carton en faible quantité non séparable + peinture en faible quantité non séparable + papier peint en faible quantité non séparable	38LAN0204P005	Mur B	BON ETAT	Amiante non détecté	ZPSO

PIECE	ETAGE	ELEMENTS	DESRIPTIF LABORATOIRE	Echantillon	REPERAGE	ETAT	RESULTAT	METHODE
Chambre 3	RC	Enduit	Enduit plâtreux blanc en faible quantité en vrac non séparable + carton en faible quantité non séparable + peinture en faible quantité non séparable + papier peint en faible quantité non séparable	38LAN0204P005	Mur B	BON ETAT	Amiante non détecté	ZPSO
Chambre 3	RC	Enduit	Enduit plâtreux blanc en faible quantité en vrac non séparable + carton en faible quantité non séparable + peinture en faible quantité non séparable + papier peint en faible quantité non séparable	38LAN0204P005	Mur C	BON ETAT	Amiante non détecté	ZPSO
Entrée	RC	Enduit béton	Matériau gris en faible quantité non séparable + enduit plâtreux blanc en faible quantité en vrac non séparable + peintures multiples en faible quantité non séparable	38LAN0204P006	Mur A	BON ETAT	Amiante non détecté	ZPSO



PIECE	ETAGE	ELEMENTS	DESRIPTIF LABORATOIRE	Echantillon	REPERAGE	ETAT	RESULTAT	METHODE
Entrée	RC	Enduit béton	Matériau gris en faible quantité non séparable + enduit plâtreux blanc en faible quantité en vrac non séparable + peintures multiples en faible quantité non séparable	38LAN0204P006	Mur B	BON ETAT	Amiante non détecté	ZPSO
Entrée	RC	Enduit béton	Matériau gris en faible quantité non séparable + enduit plâtreux blanc en faible quantité en vrac non séparable + peintures multiples en faible quantité non séparable	38LAN0204P006	Mur C	BON ETAT	Amiante non détecté	ZPSO
Entrée	RC	Enduit béton	Matériau gris en faible quantité non séparable + enduit plâtreux blanc en faible quantité en vrac non séparable + peintures multiples en faible quantité non séparable	38LAN0204P006	Mur D	BON ETAT	Amiante non détecté	ZPSO

PIECE	ETAGE	ELEMENTS	DESRIPTIF LABORATOIRE	Echantillon	REPERAGE	ETAT	RESULTAT	METHODE
Couloir	RC	Enduit béton	Matériau gris en faible quantité non séparable + enduit plâtreux blanc en faible quantité en vrac non séparable + peintures multiples en faible quantité non séparable	38LAN0204P006	Mur A	BON ETAT	Amiante non détecté	ZPSO
Couloir	RC	Enduit béton	Matériau gris en faible quantité non séparable + enduit plâtreux blanc en faible quantité en vrac non séparable + peintures multiples en faible quantité non séparable	38LAN0204P006	Mur B	BON ETAT	Amiante non détecté	ZPSO
Couloir	RC	Enduit béton	Matériau gris en faible quantité non séparable + enduit plâtreux blanc en faible quantité en vrac non séparable + peintures multiples en faible quantité non séparable	38LAN0204P006	Mur D	BON ETAT	Amiante non détecté	ZPSO

PIECE	ETAGE	ELEMENTS	DESRIPTIF LABORATOIRE	Echantillon	REPERAGE	ETAT	RESULTAT	METHODE
Chambre 1	RC	Enduit béton	Matériau gris en faible quantité non séparable + enduit plâtreux blanc en faible quantité en vrac non séparable + peintures multiples en faible quantité non séparable	38LAN0204P006	Mur B	BON ETAT	Amiante non détecté	ZPSO
Chambre 1	RC	Enduit béton	Matériau gris en faible quantité non séparable + enduit plâtreux blanc en faible quantité en vrac non séparable + peintures multiples en faible quantité non séparable	38LAN0204P006	Mur D	BON ETAT	Amiante non détecté	ZPSO
Placard	RC	Enduit béton	Matériau gris en faible quantité non séparable + enduit plâtreux blanc en faible quantité en vrac non séparable + peintures multiples en faible quantité non séparable	38LAN0204P006	Mur A	BON ETAT	Amiante non détecté	ZPSO

PIECE	ETAGE	ELEMENTS	DESRIPTIF LABORATOIRE	Echantillon	REPERAGE	ETAT	RESULTAT	METHODE
Placard	RC	Enduit béton	Matériau gris en faible quantité non séparable + enduit plâtreux blanc en faible quantité en vrac non séparable + peintures multiples en faible quantité non séparable	38LAN0204P006	Mur C	BON ETAT	Amiante non détecté	ZPSO
Séjour	RC	Enduit béton	Matériau gris en faible quantité non séparable + enduit plâtreux blanc en faible quantité en vrac non séparable + peintures multiples en faible quantité non séparable	38LAN0204P006	Mur B	BON ETAT	Amiante non détecté	ZPSO
Séjour	RC	Enduit béton	Matériau gris en faible quantité non séparable + enduit plâtreux blanc en faible quantité en vrac non séparable + peintures multiples en faible quantité non séparable	38LAN0204P006	Mur D	BON ETAT	Amiante non détecté	ZPSO

PIECE	ETAGE	ELEMENTS	DESRIPTIF LABORATOIRE	Echantillon	REPERAGE	ETAT	RESULTAT	METHODE
Chambre 2	RC	Enduit béton	Matériau gris en faible quantité non séparable + enduit plâtreux blanc en faible quantité en vrac non séparable + peintures multiples en faible quantité non séparable	38LAN0204P006	Mur A	BON ETAT	Amiante non détecté	ZPSO
Chambre 2	RC	Enduit béton	Matériau gris en faible quantité non séparable + enduit plâtreux blanc en faible quantité en vrac non séparable + peintures multiples en faible quantité non séparable	38LAN0204P006	Mur D	BON ETAT	Amiante non détecté	ZPSO
Chambre 3	RC	Enduit béton	Matériau gris en faible quantité non séparable + enduit plâtreux blanc en faible quantité en vrac non séparable + peintures multiples en faible quantité non séparable	38LAN0204P006	Mur D	BON ETAT	Amiante non détecté	ZPSO

PIECE	ETAGE	ELEMENTS	DESRIPTIF LABORATOIRE	Echantillon	REPERAGE	ETAT	RESULTAT	METHODE
Débarras	RC	Enduit béton	Matériau gris en faible quantité non séparable + enduit plâtreux blanc en faible quantité en vrac non séparable + peintures multiples en faible quantité non séparable	38LAN0204P006	Mur A	BON ETAT	Amiante non détecté	ZPSO
Débarras	RC	Enduit béton	Matériau gris en faible quantité non séparable + enduit plâtreux blanc en faible quantité en vrac non séparable + peintures multiples en faible quantité non séparable	38LAN0204P006	Mur B	BON ETAT	Amiante non détecté	ZPSO
Débarras	RC	Enduit béton	Matériau gris en faible quantité non séparable + enduit plâtreux blanc en faible quantité en vrac non séparable + peintures multiples en faible quantité non séparable	38LAN0204P006	Mur C	BON ETAT	Amiante non détecté	ZPSO

PIECE	ETAGE	ELEMENTS	DESRIPTIF LABORATOIRE	Echantillon	REPERAGE	ETAT	RESULTAT	METHODE
Débarras	RC	Enduit béton	Matériau gris en faible quantité non séparable + enduit plâtreux blanc en faible quantité en vrac non séparable + peintures multiples en faible quantité non séparable	38LAN0204P006	Mur D	BON ETAT	Amiante non détecté	ZPSO
Placard	RC	Enduit	Enduit plâtreux blanc en faible quantité en vrac non séparable + peinture en faible quantité non séparable + papier en faible quantité non séparable	38LAN0204P007	Mur B	BON ETAT	Amiante non détecté	ZPSO
Séjour	RC	Enduit	Enduit plâtreux blanc en faible quantité en vrac non séparable + peinture en faible quantité non séparable + papier en faible quantité non séparable	38LAN0204P007	Mur A	BON ETAT	Amiante non détecté	ZPSO
Chambre 2	RC	Enduit	Enduit plâtreux blanc en faible quantité en vrac non séparable + peinture en faible quantité non séparable + papier en faible quantité non séparable	38LAN0204P007	Mur C	BON ETAT	Amiante non détecté	ZPSO

PIECE	ETAGE	ELEMENTS	DESRIPTIF LABORATOIRE	Echantillon	REPERAGE	ETAT	RESULTAT	METHODE
Chambre 3	RC	Enduit	Enduit plâtreux blanc en faible quantité en vrac non séparable + peinture en faible quantité non séparable + papier en faible quantité non séparable	38LAN0204P007	Mur A	BON ETAT	Amiante non détecté	ZPSO
Cuisine	RC	Colle plinthe	Colle jaune + joint cassant gris en vrac + peinture en faible quantité non séparable + matériau souple noir	38LAN0204P014	Mur A	BON ETAT	Amiante non détecté	ZPSO
Cuisine	RC	Colle plinthe	Colle jaune + joint cassant gris en vrac + peinture en faible quantité non séparable + matériau souple noir	38LAN0204P014	Mur C	BON ETAT	Amiante non détecté	ZPSO
Cuisine	RC	Colle plinthe	Colle jaune + joint cassant gris en vrac + peinture en faible quantité non séparable + matériau souple noir	38LAN0204P014	Mur D	BON ETAT	Amiante non détecté	ZPSO
Cuisine	RC	Colle faïence	Colle beige en vrac non séparable + couche plâtreuse blanche en vrac + peintures multiples non séparable + matériau gris non séparable	38LAN0204P015	Mur A	BON ETAT	Amiante non détecté	ZPSO



PIECE	ETAGE	ELEMENTS	DESRIPTIF LABORATOIRE	Echantillon	REPERAGE	ETAT	RESULTAT	METHODE
Cuisine	RC	Colle faïence	Colle beige en vrac non séparable + couche plâtreuse blanche en vrac + peintures multiples non séparable + matériau gris non séparable	38LAN0204P015	Mur C	BON ETAT	Amiante non détecté	ZPSO
Cuisine	RC	Colle faïence	Colle beige en vrac non séparable + couche plâtreuse blanche en vrac + peintures multiples non séparable + matériau gris non séparable	38LAN0204P015	Mur D	BON ETAT	Amiante non détecté	ZPSO

JP : Jugement Personnel, ZPSO : Zone présentant des similitudes d'Ouvrage





## ANNEXE 1 – PHOTOS DES ELEMENTS AMIANTES ET/OU NON AMIANTES

PRELEVEMENT : 38LAN0204P001			
NOM DU CLIENT	NUMERO DU DOSSIER		PIECE OU LOCAL
OPH77	38LAN0204 19/11/2018		Cuisine (RC)
ELEMENT	DESCRIPTIF DU LABORATOIRE	DATE DE PRELEVEMENT	NOM DE L'OPERATEUR
Enduit	Enduit plâtreux blanc en vrac + peintures multiples non séparable + papier non séparable	19/11/2018	HANNOU Mohamed
LOCALISATION		RESULTAT	
Mur B		Amiante non détecté	

### EMPLACEMENT



PRELEVEMENT : 38LAN0204P002			
NOM DU CLIENT	NUMERO DU DOSSIER		PIECE OU LOCAL
OPH77	38LAN0204 19/11/2018		Cuisine (RC)
ELEMENT	DESCRIPTIF DU LABORATOIRE	DATE DE PRELEVEMENT	NOM DE L'OPERATEUR
Enduit béton	Matériau gris en faible quantité en vrac non séparable + enduit plâtreux blanc en faible quantité en vrac non séparable + peinture en faible quantité non séparable	19/11/2018	HANNOU Mohamed
LOCALISATION		RESULTAT	
Mur A		Amiante non détecté	

### EMPLACEMENT



PRELEVEMENT : 38LAN0204P003			
NOM DU CLIENT	NUMERO DU DOSSIER		PIECE OU LOCAL
OPH77	38LAN0204 19/11/2018		Salle de bains (RC)
ELEMENT	DESCRIPTIF DU LABORATOIRE	DATE DE PRELEVEMENT	NOM DE L'OPERATEUR
Enduit	Enduit plâtreux blanc en vrac + peinture en faible quantité non séparable + carton en faible quantité non séparable	19/11/2018	HANNOU Mohamed
LOCALISATION		RESULTAT	
Mur C		Amiante non détecté	

EMPLACEMENT



PRELEVEMENT : 38LAN0204P004			
NOM DU CLIENT	NUMERO DU DOSSIER	PIECE OU LOCAL	
OPH77	38LAN0204 19/11/2018	WC (RC)	
ELEMENT	DESCRIPTIF DU LABORATOIRE	DATE DE PRELEVEMENT	NOM DE L'OPERATEUR
Enduit béton	Matériau gris en faible quantité en vrac hétérogène non séparable + enduit plâtreux blanc en faible quantité en vrac non séparable + peinture en faible quantité non séparable + toile fibreuse blanche en faible quantité non séparable	19/11/2018	HANNOU Mohamed
LOCALISATION		RESULTAT	
Plafond		Amiante non détecté	
EMPLACEMENT			
			

PRELEVEMENT : 38LAN0204P005			
NOM DU CLIENT	NUMERO DU DOSSIER		PIECE OU LOCAL
OPH77	38LAN0204 19/11/2018		Chambre 1 (RC)
ELEMENT	DESCRIPTIF DU LABORATOIRE	DATE DE PRELEVEMENT	NOM DE L'OPERATEUR
Enduit	Enduit plâtreux blanc en faible quantité en vrac non séparable + carton en faible quantité non séparable + peinture en faible quantité non séparable + papier peint en faible quantité non séparable	19/11/2018	HANNOU Mohamed
LOCALISATION		RESULTAT	
Mur C		Amiante non détecté	

EMPLACEMENT



PRELEVEMENT : 38LAN0204P006			
NOM DU CLIENT	NUMERO DU DOSSIER	PIECE OU LOCAL	
OPH77	38LAN0204 19/11/2018	Chambre 2 (RC)	
ELEMENT	DESCRIPTIF DU LABORATOIRE	DATE DE PRELEVEMENT	NOM DE L'OPERATEUR
Enduit béton	Matériau gris en faible quantité non séparable + enduit plâtreux blanc en faible quantité en vrac non séparable + peintures multiples en faible quantité non séparable	19/11/2018	HANNOU Mohamed
LOCALISATION		RESULTAT	
Mur A		Amiante non détecté	

EMPLACEMENT



PRELEVEMENT : 38LAN0204P007			
NOM DU CLIENT	NUMERO DU DOSSIER	PIECE OU LOCAL	
OPH77	38LAN0204 19/11/2018	Chambre 3 (RC)	
ELEMENT	DESCRIPTIF DU LABORATOIRE	DATE DE PRELEVEMENT	NOM DE L'OPERATEUR
Enduit	Enduit plâtreux blanc en faible quantité en vrac non séparable + peinture en faible quantité non séparable + papier en faible quantité non séparable	19/11/2018	HANNOU Mohamed
LOCALISATION		RESULTAT	
Mur A		Amiante non détecté	

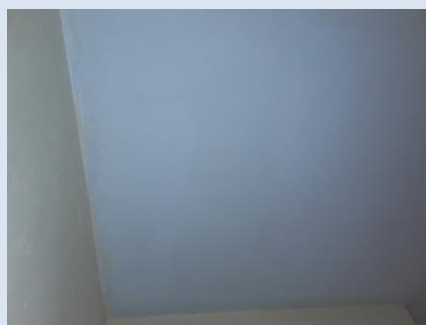
EMPLACEMENT





PRELEVEMENT : 38LAN0204P008			
NOM DU CLIENT	NUMERO DU DOSSIER	PIECE OU LOCAL	
OPH77	38LAN0204 19/11/2018	Séjour (RC)	
ELEMENT	DESCRIPTIF DU LABORATOIRE	DATE DE PRELEVEMENT	NOM DE L'OPERATEUR
Enduit béton	Matériau gris en faible quantité en vrac hétérogène non séparable + enduit plâtreux blanc en faible quantité en vrac non séparable + peinture en faible quantité non séparable	19/11/2018	HANNOU Mohamed
LOCALISATION		RESULTAT	
Plafond		Amiante non détecté	

EMPLACEMENT



PRELEVEMENT : 38LAN0204P009			
NOM DU CLIENT	NUMERO DU DOSSIER	PIECE OU LOCAL	
OPH77	38LAN0204 19/11/2018	Entrée (RC)	
ELEMENT	DESCRIPTIF DU LABORATOIRE	DATE DE PRELEVEMENT	NOM DE L'OPERATEUR
Dalle de sol	Revêtement cassant beige + colle polymère jaune non séparable + peinture non séparable + ragréage gris + sous couche de ragréage blanche non séparable + colle grise + carrelage	19/11/2018	HANNOU Mohamed
LOCALISATION		RESULTAT	
Sol		Amiante non détecté	

EMPLACEMENT



PRELEVEMENT : 38LAN0204P010			
NOM DU CLIENT	NUMERO DU DOSSIER	PIECE OU LOCAL	
OPH77	38LAN0204 19/11/2018	Débarras (RC)	
ELEMENT	DESCRIPTIF DU LABORATOIRE	DATE DE PRELEVEMENT	NOM DE L'OPERATEUR
Revêtement souple	Revêtement cassant gris + colle polymère incolore non séparable + revêtement cassant blanc + colle polymère incolore non séparable + revêtement souple beige avec couche fibreuse + colle polymère en faible quantité non séparable + ragréage gris en fai	19/11/2018	HANNOU Mohamed
LOCALISATION		RESULTAT	
Sol		Amiante non détecté	

EMPLACEMENT



**PRELEVEMENT : 38LAN0204P011**

NOM DU CLIENT	NUMERO DU DOSSIER	PIECE OU LOCAL	
OPH77	38LAN0204 19/11/2018	Salle de bains (RC)	
ELEMENT	DESCRIPTIF DU LABORATOIRE	DATE DE PRELEVEMENT	NOM DE L'OPERATEUR
Revêtement souple	Revêtement cassant noir + colle polymère incolore non séparable + colle beige en faible quantité non séparable + carrelage	19/11/2018	HANNOU Mohamed
LOCALISATION		RESULTAT	
Sol		Amiante non détecté	

**EMPLACEMENT**



**PRELEVEMENT : 38LAN0204P012**

NOM DU CLIENT	NUMERO DU DOSSIER	PIECE OU LOCAL	
OPH77	38LAN0204 19/11/2018	Chambre 3 (RC)	
ELEMENT	DESCRIPTIF DU LABORATOIRE	DATE DE PRELEVEMENT	NOM DE L'OPERATEUR
Revêtement souple	Revêtement cassant beige + colle polymère incolore non séparable + revêtement souple gris avec couche fibreuse + colle polymère jaune en faible quantité non séparable + ragréage gris en faible quantité non séparable	19/11/2018	HANNOU Mohamed
LOCALISATION		RESULTAT	
Sol		Amiante non détecté	

**EMPLACEMENT**



PRELEVEMENT : 38LAN0204P013			
NOM DU CLIENT	NUMERO DU DOSSIER	PIECE OU LOCAL	
OPH77	38LAN0204 19/11/2018	Cuisine (RC)	
ELEMENT	DESCRIPTIF DU LABORATOIRE	DATE DE PRELEVEMENT	NOM DE L'OPERATEUR
Carrelage	Dalle dure cassante beige	19/11/2018	HANNOU Mohamed
LOCALISATION		RESULTAT	
Sol		Fr1:Amiante détecté (Chrysotile)	

EMPLACEMENT



PRELEVEMENT : 38LAN0204P013			
NOM DU CLIENT	NUMERO DU DOSSIER	PIECE OU LOCAL	
OPH77	38LAN0204 19/11/2018	Cuisine (RC)	
ELEMENT	DESCRIPTIF DU LABORATOIRE	DATE DE PRELEVEMENT	NOM DE L'OPERATEUR
Carrelage	Colle bitumineuse noire	19/11/2018	HANNOU Mohamed
LOCALISATION		RESULTAT	
Sol		Fr2:Amiante détecté (Chrysotile)	

EMPLACEMENT



**PRELEVEMENT : 38LAN0204P013**

NOM DU CLIENT	NUMERO DU DOSSIER	PIECE OU LOCAL	
OPH77	38LAN0204 19/11/2018	Cuisine (RC)	
ELEMENT	DESCRIPTIF DU LABORATOIRE	DATE DE PRELEVEMENT	NOM DE L'OPERATEUR
Carrelage	Ragréage gris en vrac	19/11/2018	HANNOU Mohamed
LOCALISATION		RESULTAT	
Sol		Fr3:Amiante non détecté	

**EMPLACEMENT**



**PRELEVEMENT : 38LAN0204P014**

NOM DU CLIENT	NUMERO DU DOSSIER	PIECE OU LOCAL	
OPH77	38LAN0204 19/11/2018	Cuisine (RC)	
ELEMENT	DESCRIPTIF DU LABORATOIRE	DATE DE PRELEVEMENT	NOM DE L'OPERATEUR
Colle plinthe	Colle jaune + joint cassant gris en vrac + peinture en faible quantité non séparable + matériau souple noir	19/11/2018	HANNOU Mohamed
LOCALISATION		RESULTAT	
Mur A		Amiante non détecté	

**EMPLACEMENT**



PRELEVEMENT : 38LAN0204P015			
NOM DU CLIENT	NUMERO DU DOSSIER	PIECE OU LOCAL	
OPH77	38LAN0204 19/11/2018	Cuisine (RC)	
ELEMENT	DESCRIPTIF DU LABORATOIRE	DATE DE PRELEVEMENT	NOM DE L'OPERATEUR
Colle faïence	Colle beige en vrac non séparable + couche plâtreuse blanche en vrac + peintures multiples non séparable + matériau gris non séparable	19/11/2018	HANNOU Mohamed
LOCALISATION		RESULTAT	
Mur C		Amiante non détecté	

EMPLACEMENT



## ANNEXE 3 – PROCES VERBAUX D'ANALYSES



Parc Edonia - Bât. R - Rue de la Terre Adèle - CS n° 66862  
35768 SAINT-GREGOIRE CEDEX  
Tel : 02 99 35 41 41  
Fax : 02 99 35 41 42  
www.itga.fr

Accréditation n° I-5967



Liste des sites et portées disponibles sur [www.cofrac.fr](http://www.cofrac.fr)

L'accréditation du COFRAC atteste de la compétence des laboratoires pour les seuls essais couverts par l'accréditation qui sont identifiés par le symbole :

### RAPPORT SYNTHÉTIQUE D'ANALYSE NUMÉRO IT0718-121203 EN DATE DU 26/11/2018 RECHERCHE ET IDENTIFICATION D'AMIANTE SUR PRELEVEMENT(S) DE MATERIAU(X)

*Ce rapport ne concerne que les échantillons soumis à l'analyse tels qu'ils ont été reçus au laboratoire.  
Les informations fournies par le client sont simplement retranscrites et identifiées comme telles.*

Client : AGENCE EHI IDF- (COMPTE MATERIAUX)- EXPERT HABITAT & INDUSTRIE INGENIERIE 2 rue Traversière 78580 LES ALLUETS LE ROI	Réf. Commande ITGA : IT0718-121203 Réf. Commande Client : 38LAN0204-01
--	---

Prélèvement(s) : Reçu au laboratoire le : 22/11/2018

Préparation(s) : Effectuée de façon à être représentative de l'échantillon

ou - Pour une analyse au Microscope Optique à Lumière Polarisée (MOLP) : Prélèvement et montage adapté sur lame de microscopie  
- Pour une analyse au Microscope Electronique à Transmission Analytique (META) en fonction de la nature de la prise d'essai :  
(1)- Broyage en milieu aqueux et récupération des particules sur grilles de microscopie (méthode interne : IT085)  
(2)- Attaque chimique, broyage et récupération des particules sur grilles de microscopie (méthode interne : IT286)

Technique(s) : - Microscopie Optique à lumière Polarisée (guide HSG 248 - Appendice 2) : Morphologie et critères optiques

Analytique(s) : La détection de fibres d'amiante optiquement observables est garantie si la teneur est supérieure ou égale à 0,1 % en masse.

ou - Microscopie Electronique à Transmission Analytique (parties pertinentes de la norme NF X 43-050) : Morphologie, EDX et diffraction électronique

La détection de fibres d'amiante est garantie si la teneur est supérieure ou égale à 0,1 % en masse.

Résultat(s) :

Fraction analysée	Technique analytique (Méthode de préparation)	Nombre de préparations	Date d'analyse	Résultat / Variété d'amiante
Réf dossier client : 38LAN0204-01 - 58 AVENUE NORMANDIE NIEMEN 77270 VILLEPARISIS				Réf échantillon ITGA : IT071811-39874
Réf échantillon client : 38LAN0204P001 / LOGEMENTS COLLECTIFS - - - / Cuisine Mur B Enduit				Description ITGA : Enduit plâtreux blanc en vrac / Peintures multiples / Papier
* Enduit plâtreux blanc en vrac + peintures multiples non séparable + papier non séparable	META (1)	1	24/11/2018	Amiante non détecté / -
Réf dossier client : 38LAN0204-01 - 58 AVENUE NORMANDIE NIEMEN 77270 VILLEPARISIS				Réf échantillon ITGA : IT071811-39875
Réf échantillon client : 38LAN0204P002 / LOGEMENTS COLLECTIFS - - - / Cuisine Mur A Enduit béton				Description ITGA : Matériau gris en faible quantité en vrac / Enduit plâtreux blanc en faible quantité en vrac / Peinture en faible quantité
* Matériau gris en faible quantité en vrac non séparable + enduit plâtreux blanc en faible quantité en vrac non séparable + peinture en faible quantité non séparable	META (1)	1	26/11/2018	Amiante non détecté / -

Validé par : Florent LE MASSON - Analyste



La reproduction de ce rapport n'est autorisée que sous sa forme intégrale ; ce rapport ne doit pas être reproduit partiellement sans l'approbation du laboratoire.

Sauf demande particulière et écrite du client, les échantillons sont conservés pendant 6 mois et les rapports pendant 2 ans.

DTA 164-01 rev 07

Page 1/4

**RAPPORT SYNTHÉTIQUE D'ANALYSE NUMÉRO IT0718-121203 EN DATE DU 26/11/2018  
RECHERCHE ET IDENTIFICATION D'AMIANTE SUR PRELEVEMENT(S) DE MATERIAU(X)**

Fraction analysée	Technique analytique (Méthode de préparation)	Nombre de préparations	Date d'analyse	Résultat / Variété d'amiante
Réf dossier client : 38LAN0204--01 - 58 AVENUE NORMANDIE NIEMEN 77270 VILLEPARISIS Réf échantillon client : 38LAN0204P003 / LOGEMENTS COLLECTIFS - - - / Salle de bains Mur C Enduit				
Réf dossier client : 38LAN0204--01 - 58 AVENUE NORMANDIE NIEMEN 77270 VILLEPARISIS Réf échantillon client : 38LAN0204P004 / LOGEMENTS COLLECTIFS - - - / WC Plafond Enduit béton		Description ITGA : Enduit plâtreux blanc en vrac / Peinture en faible quantité / Carton en faible quantité		
Réf dossier client : 38LAN0204--01 - 58 AVENUE NORMANDIE NIEMEN 77270 VILLEPARISIS Réf échantillon client : 38LAN0204P005 / LOGEMENTS COLLECTIFS - - - / Chambre 1 Mur C Enduit				
Réf dossier client : 38LAN0204--01 - 58 AVENUE NORMANDIE NIEMEN 77270 VILLEPARISIS Réf échantillon client : 38LAN0204P006 / LOGEMENTS COLLECTIFS - - - / Chambre 2 Mur A Enduit béton		Description ITGA : Matériau gris en faible quantité / Enduit plâtreux blanc en faible quantité en vrac / Peintures multiples en faible quantité		
Réf dossier client : 38LAN0204--01 - 58 AVENUE NORMANDIE NIEMEN 77270 VILLEPARISIS Réf échantillon client : 38LAN0204P006 / LOGEMENTS COLLECTIFS - - - / Chambre 2 Mur A Enduit béton				

La reproduction de ce rapport n'est autorisée que sous sa forme intégrale ; ce rapport ne doit pas être reproduit partiellement sans l'approbation du laboratoire.

Sauf demande particulière et écrite du client, les échantillons sont conservés pendant 6 mois et les rapports pendant 2 ans.

DTA 164-01 rev 07

Page 2/4



**RAPPORT SYNTHÉTIQUE D'ANALYSE NUMÉRO IT0718-121203 EN DATE DU 26/11/2018**  
**RECHERCHE ET IDENTIFICATION D'AMIANTE SUR PRELEVEMENT(S) DE MATERIAU(X)**

Fraction analysée	Technique analytique (Méthode de préparation)	Nombre de préparations	Date d'analyse	Résultat / Variété d'amiante
Réf dossier client : 38LAN0204--01 - 58 AVENUE NORMANDIE NIEMEN 77270 VILLEPARISIS Réf échantillon client : 38LAN0204P007 / LOGEMENTS COLLECTIFS - - - / Chambre 3 Mur A Enduit				Réf échantillon ITGA : IT071811-39880 Description ITGA : Enduit plâtreux blanc en faible quantité en vrac / Peinture en faible quantité / Papier en faible quantité
* Enduit plâtreux blanc en faible quantité en vrac non séparable + peinture en faible quantité non séparable + papier en faible quantité non séparable	META (1)	1	24/11/2018	Amiante non détecté / -
Réf dossier client : 38LAN0204--01 - 58 AVENUE NORMANDIE NIEMEN 77270 VILLEPARISIS Réf échantillon client : 38LAN0204P008 / LOGEMENTS COLLECTIFS - - - / Séjour Plafond Enduit béton				Réf échantillon ITGA : IT071811-39881 Description ITGA : Matériau gris en faible quantité en vrac hétérogène / Enduit plâtreux blanc en faible quantité en vrac / Peinture en faible quantité
* Matériau gris en faible quantité en vrac hétérogène non séparable + enduit plâtreux blanc en faible quantité en vrac non séparable + peinture en faible quantité non séparable	META (1)	1	26/11/2018	Amiante non détecté / -
Réf dossier client : 38LAN0204--01 - 58 AVENUE NORMANDIE NIEMEN 77270 VILLEPARISIS Réf échantillon client : 38LAN0204P009 / LOGEMENTS COLLECTIFS - - - / Entrée Sol Dalle de sol				Réf échantillon ITGA : IT071811-39882 Description ITGA : Revêtement cassant beige / Colle polymère jaune / Peinture / Ragrage gris / Sous couche de ragrage blanche / Colle grise / Carrelage
* Revêtement cassant beige + colle polymère jaune non séparable + peinture non séparable + ragrage gris + sous couche de ragrage blanche non séparable + colle grise + carrelage	META (1)	1	26/11/2018	Amiante non détecté / -
Réf dossier client : 38LAN0204--01 - 58 AVENUE NORMANDIE NIEMEN 77270 VILLEPARISIS Réf échantillon client : 38LAN0204P010 / LOGEMENTS COLLECTIFS - - - / Débaras Sol Revêtement souple				Réf échantillon ITGA : IT071811-39883 Description ITGA : Revêtement cassant gris / Colle polymère incolore / Revêtement cassant blanc / Colle polymère incolore / Revêtement souple beige avec couche fibreuse / Colle polymère en faible quantité / Ragrage gris en faible quantité en vrac / Sous couche de ragrage blanche en faible quantité
* Revêtement cassant gris + colle polymère incolore non séparable + revêtement cassant blanc + colle polymère incolore non séparable + revêtement souple beige avec couche fibreuse + colle polymère en faible quantité non séparable + ragrage gris en faible quantité en vrac + sous couche de ragrage blanche en faible quantité non séparable	META (1)	1	26/11/2018	Amiante non détecté / -

La reproduction de ce rapport n'est autorisée que sous sa forme intégrale ; ce rapport ne doit pas être reproduit partiellement sans l'approbation du laboratoire.

Sauf demande particulière et écrite du client, les échantillons sont conservés pendant 6 mois et les rapports pendant 2 ans.

DTA 164-01 rev 07

Page 3/4

**RAPPORT SYNTHÉTIQUE D'ANALYSE NUMÉRO IT0718-121203 EN DATE DU 26/11/2018**  
**RECHERCHE ET IDENTIFICATION D'AMIANTE SUR PRELEVEMENT(S) DE MATERIAU(X)**

Fraction analysée	Technique analytique (Méthode de préparation)	Nombre de préparations	Date d'analyse	Résultat / Variété d'amiante
Réf dossier client : 38LAN0204--01 - 58 AVENUE NORMANDIE NIEMEN 77270 VILLEPARISIS				
Réf échantillon client : 38LAN0204P011 / LOGEMENTS COLLECTIFS - - - / Salle de bains Sol Revêtement souple				
Description ITGA : Revêtement cassant noir / Colle polymère incolore / Colle beige en faible quantité / Carrelage				
Réf échantillon ITGA : IT071811-39884				
* Revêtement cassant noir + colle polymère incolore non séparable + colle beige en faible quantité non séparable + carrelage	META (1)	1	26/11/2018	Amiante non détecté / -
Réf dossier client : 38LAN0204--01 - 58 AVENUE NORMANDIE NIEMEN 77270 VILLEPARISIS				
Réf échantillon client : 38LAN0204P012 / LOGEMENTS COLLECTIFS - - - / Chambre 3 Sol Revêtement souple				
Description ITGA : Revêtement cassant beige / Colle polymère incolore / Revêtement souple gris avec couche fibreuse / Colle polymère jaune en faible quantité / Ragréage gris en faible quantité				
Réf échantillon ITGA : IT071811-39885				
* Revêtement cassant beige + colle polymère incolore non séparable + revêtement souple gris avec couche fibreuse + colle polymère jaune en faible quantité non séparable + ragréage gris en faible quantité non séparable	META (1)	1	26/11/2018	Amiante non détecté / -
Réf dossier client : 38LAN0204--01 - 58 AVENUE NORMANDIE NIEMEN 77270 VILLEPARISIS				
Réf échantillon client : 38LAN0204P013 / LOGEMENTS COLLECTIFS - - - / Cuisine Sol Carrelage				
Description ITGA : Dalle dure cassante beige / Colle bitumineuse noire / Ragréage gris en vrac				
Réf échantillon ITGA : IT071811-39886				
* Dalle dure cassante beige	META (2)	1	26/11/2018	Présence de fibres d'amiante / Chrysotile
* Colle bitumineuse noire	MOLP	1	23/11/2018	Présence de fibres d'amiante / Chrysotile
* Ragréage gris en vrac	META (1)	2	26/11/2018	Amiante non détecté / -
Réf dossier client : 38LAN0204--01 - 58 AVENUE NORMANDIE NIEMEN 77270 VILLEPARISIS				
Réf échantillon client : 38LAN0204P014 / LOGEMENTS COLLECTIFS - - - / Cuisine Mur A Colle plinthe				
Description ITGA : Colle jaune / Joint cassant gris en vrac / Peinture en faible quantité / Matériau souple noir				
Réf échantillon ITGA : IT071811-39887				
* Colle jaune + joint cassant gris en vrac + peinture en faible quantité non séparable + matériau souple noir	META (1)	1	26/11/2018	Amiante non détecté / -
Réf dossier client : 38LAN0204--01 - 58 AVENUE NORMANDIE NIEMEN 77270 VILLEPARISIS				
Réf échantillon client : 38LAN0204P015 / LOGEMENTS COLLECTIFS - - - / Cuisine Mur C Colle faïence				
Description ITGA : Colle beige en vrac / Couche plâtruse blanche en vrac / Peintures multiples / Matériau gris				
Réf échantillon ITGA : IT071811-39888				
* Colle beige en vrac non séparable + couche plâtruse blanche en vrac + peintures multiples non séparable + matériau gris non séparable	META (1)	1	26/11/2018	Amiante non détecté / -

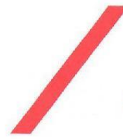
La reproduction de ce rapport n'est autorisée que sous sa forme intégrale ; ce rapport ne doit pas être reproduit partiellement sans l'approbation du laboratoire.

Sauf demande particulière et écrite du client, les échantillons sont conservés pendant 6 mois et les rapports pendant 2 ans.

DTA 164-01 rev 07

Page 4/4

ATTESTATION(S)



réinventons / notre métier



Votre attestation Responsabilité Civile

AXA France IARD atteste que :

EXPERT HABITAT ET INDUSTRIE INGENIERIE  
21 ROUTE D'ALBERT  
62450 AVESNES LES BAPAUME

Est titulaire du contrat d'assurance n° 10063271004 ayant pris effet le 01/03/2018.

Ce contrat garantit les conséquences pécuniaires de la Responsabilité civile pouvant lui incomber du fait de l'exercice des activités suivantes :

DIAGNOSTICS TECHNIQUES IMMOBILIERS OBLIGATOIRES, REALISES DANS LE CADRE DE LA CONSTITUTION DU DOSSIER TECHNIQUE IMMOBILIER ET/ OU AUTRES DIAGNOSTICS ET MISSIONS REALISES EN DEHORS DU DOSSIER TECHNIQUE, TELS QUE FIGURANT DANS LA LISTE LIMITATIVE CI-DESSOUS :

- ETAT MENTIONNANT LA PRESENCE OU L'ABSENCE DE MATERIAUX CONTENANT DE L'AMIANTE
- DIAGNOSTIC TECHNIQUE AMIANTE
- DIAGNOSTIC AMIANTE PARTIES PRIMITIVES
- CONTROLE PERIODIQUE (AMIANTE)
- CONTROLE VISUEL APRES TRAVAUX (PLOMB - AMIANTE)
- REPERAGE AMIANTE AVANT/ APRES TRAVAUX ET DEMOLITION
- REPERAGE AMIANTE ET D'HAP SUR SURFACE BITUMEE ET ENROBES
- DIAGNOSTIC PLOMB DANS L'EAU
- CONSTAT DES RISQUES D'EXPOSITION AU PLOMB (CREP)
- DIAGNOSTIC DE RISQUE D'INTOXICATION AU PLOMB DANS LES PEINTURES (DRIPP)
- RECHERCHE DE PLOMB AVANT TRAVAUX / DEMOLITION
- ETAT RELATIF A LA PRESENCE DE TERMITES
- ETAT PARASITAIRE (MERULES, VRILLETES, LYCTUS)
- INFORMATION SUR LA PRESENCE DE RISQUE DE MERULE (LOI ALUR)
- MESURAGE LOI CARREZ ET LOI BOUTIN
- CALCULS DES MILLIEMES - TANTIEMES DE COPROPRIETE ET REALISATION DE PLANS ASSOCIES SELON LES TEXTES SUIVANTS : LOI 65-557 DU 10 JUILLET 1965, DECRET 67-223 DU 17 MARS 1967, DECRET 2004-479 du 27 mai 2004 ET SUIVANTS FIXANT LE STATUT DE LA COPROPRIETE DES IMMEUBLES BATIS.
- ETAT DE L'INSTALLATION INTERIEURE DE GAZ
- ETAT DES RISQUES NATURELS, MINIERES ET TECHNOLOGIQUES (ENRNM7)
- DIAGNOSTIC DE PERFORMANCE ENERGETIQUE
- DPE INDIVIDUEL POUR MAISONS INDIVIDUELLES, APPARTEMENTS ET LOTS TERTIAIRES AFFECTES A DES IMMEUBLES A USAGE PRINCIPAL D'HABITATION, AINSI QUE LES ATTESTATIONS DE PRISE EN COMPTE DE LA REGLEMENTATION THERMIQUE.
- ETAT DE L'INSTALLATION INTERIEURE D'ELECTRICITE.
- ETUDE REGLEMENTATION THERMIQUE 2005 ET 2012.
- DOCUMENT ETABLI A L'ISSUE DU CONTROLE DES INSTALLATIONS D'ASSAINISSEMENT NON COLLECTIF
- DIAGNOSTIC ASSAINISSEMENT AUTONOME ET COLLECTIF
- ETAT DES LIEUX LOCATIFS
- DIAGNOSTIC DE SECURITE PISCINE
- CERTIFICAT DE DECENGE ET CERTIFICAT DE TRAVAUX DE REHABILITATION
- DIAGNOSTIC POUR OBTENTION DE PRET A TAUX ZERO
- INFILTROMETRIE- MESURES DE PERMEABILITE DU BATIMENT ET DES RESEAUX AERAIQUES
- THERMOGRAPHIE INFRAROUGE
- DIAGNOSTIC RADON : UNIQUEMENT POUR MAISONS INDIVIDUELLES ET IMMEUBLES D'HABITATION, A L'EXCLUSION DES ERP.
- DIAGNOSTIC DANS LE CADRE DE LA LOI SRU AVANT MISE EN COPROPRIETE
- DIAGNOSTIC DECHETS DE CHANTIER - ARTICLES R 111-43 A R 111-49 DU CODE DE LA CONSTRUCTION ET DE L'HABITATION
- DOCUMENT UNIQUE D'EVALUATION DES RISQUES COPROPRIETE - Articles L 230 2, III, R 230-1 DU CODE DU TRAVAIL
- DIAGNOSTIC TECHNIQUE GLOBAL (DTG) POUR LES COPROPRIETES - LOI N° 2014-366 POUR L'ACCES AU LOGEMENT ET UN URBANISME RENOVE « ALUR », A L'EXCLUSION DE MISSIONS RELEVANT D'UN PROFESSIONNEL DE LA VENTE OU DE LA LOCATION DE BIENS IMMOBILIERS.
- DIAGNOSTIC ACCESSIBILITE HANDICAPES
- EXPERTISE EN VALEUR VENALE ET LOCATIVE (SOUS RESERVE D'OBTENTION DE FORMATION)
- ETAT DESCRIPTIF DE DIVISION

La garantie Responsabilité civile professionnelle s'exerce à concurrence de 5 000 000 € par année d'assurance.

La présente attestation est valable du 01/03/2018 au 01/01/2019 et ne peut engager l'assureur au-delà des limites et conditions du contrat auquel elle se réfère.

Ce contrat permet à l'assuré de satisfaire à l'obligation d'assurance de responsabilité civile professionnelle résultant des dispositions de l'article R271-2 du Code de la Construction et de l'Habitation (décret n° 2006-1114 du 5 septembre 2006 relatif aux diagnostics techniques immobiliers) pour l'établissement des documents visés à l'article L271-4 dudit Code.

L'assuré doit être titulaire d'une certification de compétence en cours de validité délivrée par un organisme accrédité dans le domaine de la construction ou employer des salariés ou être constitué de personnes physiques qui disposent de ladite certification de compétence en cours de validité pour l'établissement des documents visés aux articles L271-4 et L134-1 du code de la Construction et de l'Habitation.

A défaut la garantie n'est pas acquise.

Le présent document, établi par AXA, est valable jusqu'au 01/01/2019 sous réserve du paiement des cotisations. Il a pour objet d'attester l'existence d'un contrat. Il ne constitue toutefois pas une présomption d'application des garanties et ne peut engager AXA au-delà des clauses, conditions et limites du contrat auquel il se réfère. Les exceptions de garantie opposables au souscripteur le sont également aux bénéficiaires de l'indemnité (résiliation, nullité, règle proportionnelle, exclusions, déchéances, ...).

Toute adjonction autre que le cachet et la signature du représentant de la Société est réputée non écrite.

Fait à Pessac, le 15/02/2018 - Pour la Compagnie,

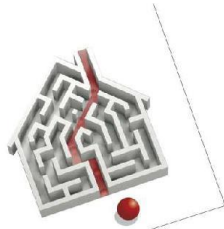
VD ASSOCIES  
81, Bd Pierre Premier  
33110 LE BOUSCAT  
RCS 794 672 238 ORIAS : 13010220  
Tél. : 05 56 30 95 75

PEFC 10-31-1483 / Contrôle PEFC



UNE RECHAUFFE 22 20105 561

## CERTIFICAT DE COMPETENCES



### Certificat de compétences Diagnosticneur Immobilier

N° CPDI4755 Version 001

Je soussigné, Philippe TROYAUX, Directeur Général d'I.Cert, atteste que :

**Monsieur HANNOU Mohamed**

Est certifié(e) selon le référentiel I.Cert dénommé CPE DI DR 01, dispositif de certification de personnes réalisant des diagnostics immobiliers pour les missions suivantes :

Amiante sans mention Amiante Sans Mention\*  
Date d'effet : 08/02/2018 - Date d'expiration : 07/02/2023

En foi de quoi ce certificat est délivré, pour valoir et servir ce que de droit.  
Edité à Saint-Grégoire, le 19/02/2018.

\* Missions de repérage des matériaux et produits de la liste A et des matériaux et produits de la liste B et évaluations périodiques de l'état de conservation des matériaux et produits de la liste A dans les bâtiments autres que ceux relevant de la mention.

\*\*Missions de repérage des matériaux et produits de la liste A et des matériaux et produits de la liste B et évaluations périodiques de l'état de conservation des matériaux et produits de la liste A dans des immeubles de grande hauteur, dans des établissements recevant du public répondant aux catégories 1 à 4, dans des immeubles de travail hébergeant plus de 300 personnes ou dans des bâtiments industriels. Missions de repérage des matériaux et produits de la liste C. Les examens visuels à l'issue des travaux de retrait ou de confinement.

Arrêté du 21 novembre 2006 modifié définissant les critères de certification des compétences des personnes physiques opérateurs des constats de risque d'exposition au plomb, des diagnostics du risque d'inoculation par le plomb des peintures ou des contrôles après travaux en présence de plomb, et les critères d'accréditation des organismes de certification - Arrêté du 25 juillet 2016 définissant les critères de certification des compétences des personnes physiques opérateurs de repérage, d'évaluation périodique de l'état de conservation des matériaux et produits contenant du formaldéhyde, et d'examen visuel après travaux dans les immeubles bâtis et les critères d'accréditation des organismes de certification - Arrêté du 30 octobre 2006 modifié définissant les critères de certification des compétences des personnes physiques réalisant l'état relatif à la présence de termites dans le bâtiment et les critères d'accréditation des organismes de certification - Arrêté du 16 octobre 2006 modifié définissant les critères de certification des personnes physiques réalisant le diagnostic de performance énergétique ou l'installation de pompe à chaleur et les critères d'accréditation des organismes de certification - Arrêté du 6 avril 2007 modifié définissant les critères de certification des compétences des personnes physiques réalisant l'état de l'installation intérieure de gaz et les critères d'accréditation des organismes de certification - Arrêté du 8 juillet 2008 modifié définissant les critères de certification des compétences des personnes physiques réalisant l'état de l'installation intérieure d'électricité et les critères d'accréditation des organismes de certification.

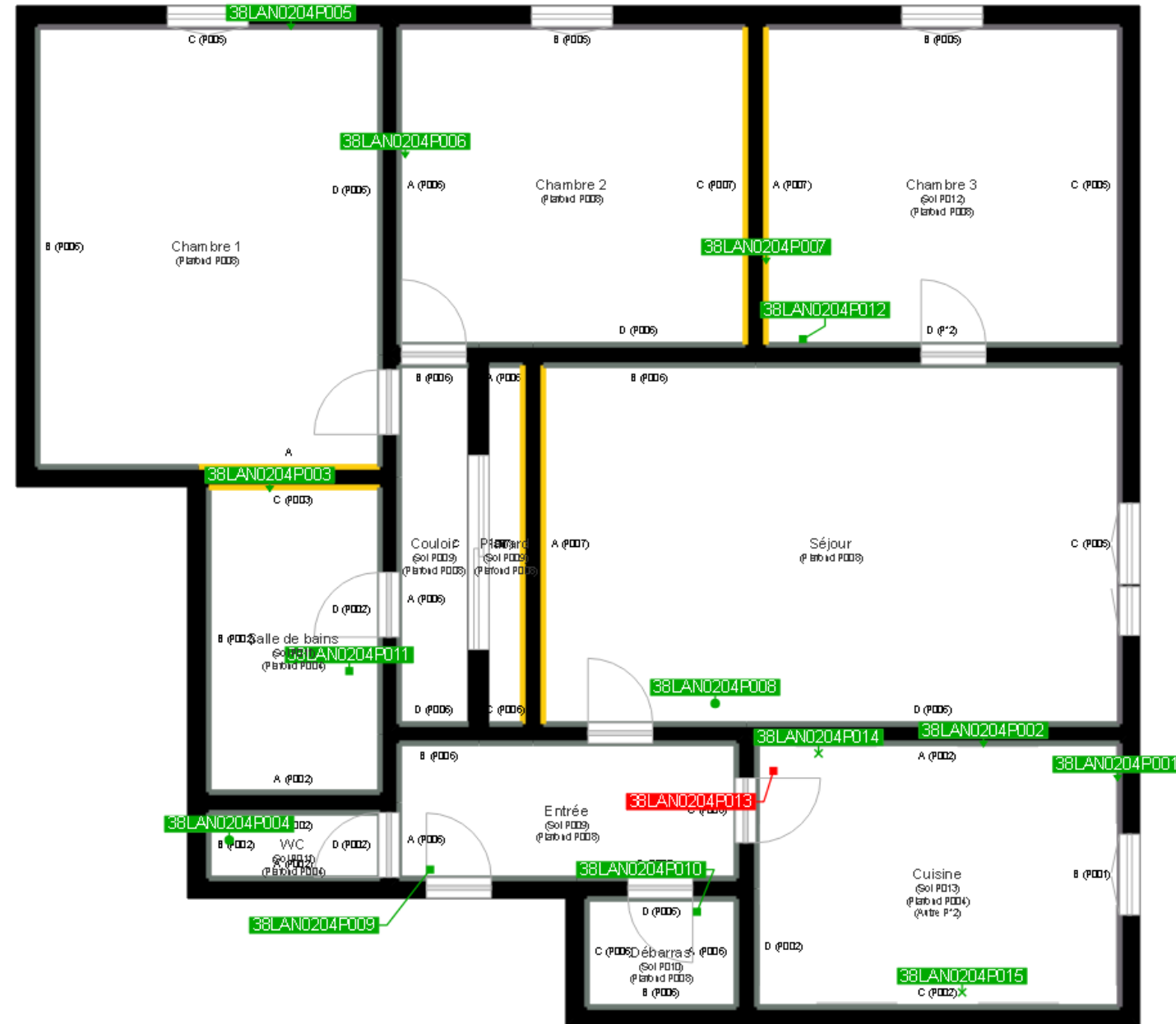


Certification de personnes  
Diagnosticneur  
Portée disponible sur [www.icert.fr](http://www.icert.fr)

Parc EDONIA - Bâtiment G - Rue de la Terre Victoria - 35760 Saint-Grégoire



CPEDI FR 11 rev13



	Cloisons Plaques de plâtre
	Murs Bois
	Murs Brique
	Murs périphériques / Plaques de plâtre
	Murs carreaux de plâtre
	Murs Béton / Enduit
	Murs porteurs et/ou mur de refend / Plaques de plâtre
	Murs périphériques / Doublage (plaque de plâtre + isolant)
	Torchis
	Murs Amiantés
	Murs Brique / Enduit
	Murs Brique plâtrière
	Murs Pierre
	

- Prélèvements de sol amiantés
- Prélèvements de sol non amiantés
- Prélèvements de plafonds amiantés
- Prélèvements de plafonds non amiantés
- Prélèvements de murs amiantés
- Prélèvements de murs non amiantés
- X Autres types de prélèvements amiantés
- X Autres types de prélèvements non amiantés
- /// Sol amianté
- /// Plafond amianté
- /// Sol et Plafond amiantés